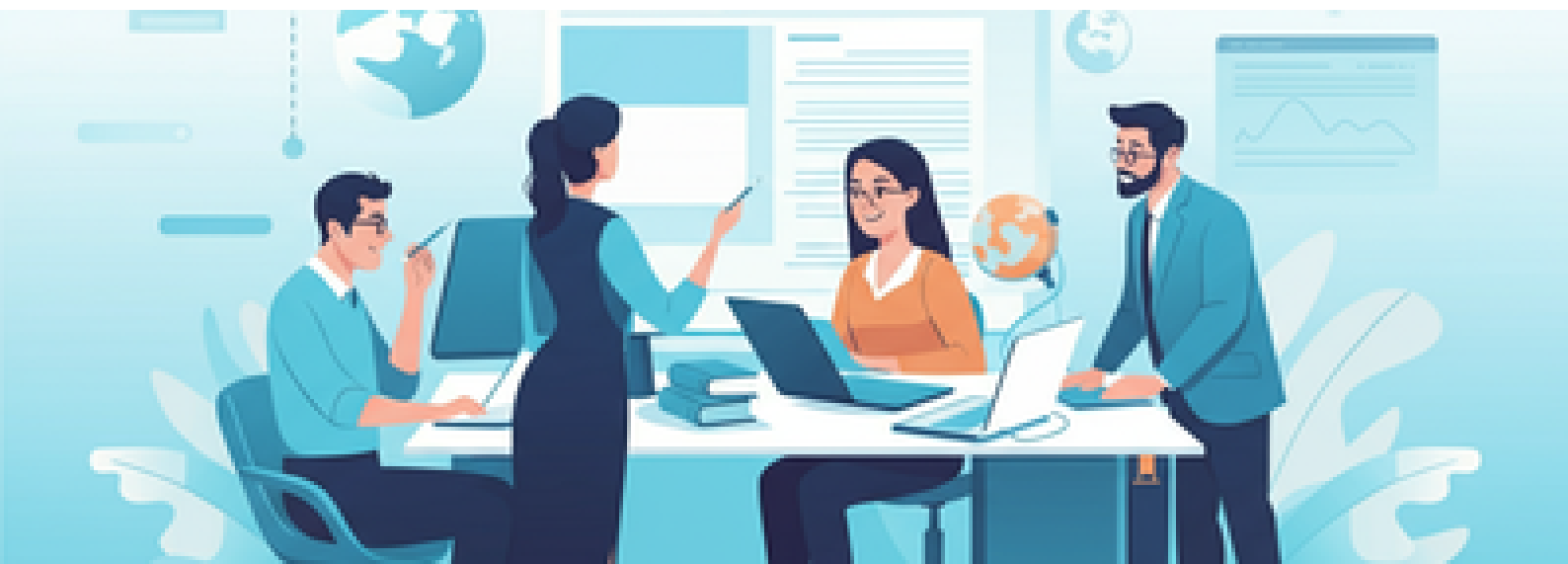


# LIVRET D'ACCUEIL DES STAGIAIRES



*Version 1 du 07/09/2024*

# TABLE DES MATIERES

## Présentation

- Présentation de YOU-FORMA
- Les valeurs de notre organisme de formation

**page 3**

- p.3
- p.3

## Nos méthodes pédagogiques

- Nos méthodes d'apprentissage

**page 4**

- p.4

## Votre projet de formation

- Une organisation sur mesure
- Un déroulement pédagogique en 4 phases
- Votre inscription
- Délais d'inscription
- Formation et handicap

**page 5**

- p.5
- p.5
- p.6
- p.6
- p.7

## Le déroulement de vos formations

- Déroulement des sessions individuelles
- Déroulement des sessions collectives
- Déroulement des sessions à distance
- Prévention des interruptions de stage
- Evaluation et suivi post-formation

**page 7**

- p.7
- p.7
- p.8
- p.8
- p.8

## Informations pratiques

- Horaires
- Nos salles de formation
- Règlement intérieur
- Protection des données personnelles
- Droit à l'image

**page 9**

- p.9
- p.9
- p.10
- p.10
- p.10

## Coordonnées

**page 11**

# PRESENTATION

Créée fin 2024, la SARL You Forma réunit l'expertise de Laura Kindts et de Thibaut Colomar, deux professionnels passionnés par le développement des compétences et l'accompagnement des entreprises.

Laura Kindts, fondatrice de FormaGest en 2013, est spécialisée dans la gestion des organismes de formation. Forte d'une expérience en ressources humaines et dans le commerce, elle a accompagné de nombreux formateurs à gagner en autonomie, en qualité et en rentabilité, tout en suivant de près l'évolution réglementaire du secteur. Elle est également à l'origine du réseau Liberty Progress, facilitant la collaboration entre les TPE, PME et les formateurs locaux.

Thibaut Colomar, diplômé en commerce et passionné d'informatique, s'est donné pour mission de rendre les outils numériques accessibles aux petites entreprises. Grâce à son approche pragmatique, il vulgarise l'informatique pour en faire un levier stratégique indispensable. Formateur indépendant depuis plus de 10 ans, l'obtention de son CQP de formateur pour adultes, lui permet aujourd'hui de partager son expertise en ingénierie pédagogique avec d'autres formateurs.

Ensemble, Laura et Thibaut unissent leurs compétences complémentaires pour offrir des solutions adaptées non seulement aux formateurs indépendants, mais aussi aux entrepreneurs et créateurs d'entreprise. You Forma se positionne comme un acteur clé dans l'accompagnement et la professionnalisation de ces publics, en leur fournissant des outils et des formations sur mesure pour développer leur activité, améliorer leurs compétences et optimiser leur gestion. Avec un engagement fort pour la qualité et un accompagnement personnalisé, You Forma est un véritable partenaire de confiance pour ceux qui souhaitent faire évoluer leur projet professionnel.

## NOS VALEURS



Adapter nos compétences à vos besoins

Accompagner dans la durée, être disponible

Construire des relations basées sur l'échange et le partage,

Associer les points de vue pour progresser plus vite

Donner l'accès à l'autonomie de chacun, tout en respectant les rythmes personnels

Proposer des méthodes pratiques pour plus d'efficacité

---

Être à votre écoute pour proposer des solutions adaptées

---

# NOS METHODES PEDAGOGIQUES

Nos programmes d'apprentissage sont conçus pour répondre aux besoins individuels de chaque apprenant. Nous privilégions une approche pratique et interactive qui favorise l'engagement et la participation active. Nos stages combinent des sessions de transfert de savoir-faire et de compétences techniques en s'appuyant sur les qualités de chaque participant.

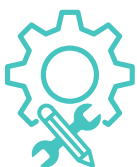
Nos formateurs expérimentés utilisent une variété de techniques pédagogiques pour rendre l'apprentissage plus engageant et pertinent. Nous utilisons des études de cas réelles, des simulations interactives et des jeux de rôle pour permettre aux stagiaires d'appliquer les concepts appris en situation concrète. Nous encourageons également l'échange et la collaboration entre les participants, ce qui permet de créer un environnement d'apprentissage dynamique et enrichissant.

## Nos méthodes d'apprentissage



### Le cours magistral

Exposé structuré par un expert pour transmettre des notions essentielles.



### La démonstration

Le formateur montre une logique à appréhender, permettant l'expérimentation.



### La maïeutique

Jeu de questions-réponses pour amener l'apprenant à de nouvelles notions.



### La découverte

L'apprenant tire des conclusions par la réalisation d'expériences.

Nous construisons des solutions répondant précisément aux objectifs de nos clients tout en prenant en compte leurs contraintes. Notre large éventail de modalités d'apprentissage nous permet d'élaborer des solutions adaptées à une grande variété de besoins individuels ou collectifs.

**L'accompagnement pédagogique individualisé** est également proposé, permettant de révéler le potentiel de chaque personne et de favoriser l'exploitation pratique des compétences acquises.

# VOTRE PROJET DE FORMATION

## Une organisation sur mesure

Les formations que nous assurons sont conçues pour une adéquation maximale du contenu avec les connaissances des stagiaires et leurs besoins professionnels. Nous mettons tout en œuvre pour accueillir les stagiaires de façon optimale et les mener rapidement aux objectifs fixés ensemble :

### L'interentreprise

Organisées dans des locaux adaptés, selon un planning prédéfini, ces formations réunissent des participants issus d'horizons différents. Nous accueillons les stagiaires à partir de 8h45 et les cours débutent à 9h. Chaque demi-journée, nous faisons une pause et le midi nous accompagnons les stagiaires au restaurant.

### L'intra-entreprise et le sur mesure

Des formations basées sur des programmes standards, adaptés ou sur-mesure, organisées pour plusieurs personnes d'une même entreprise et pouvant reposer sur différents dispositifs pédagogiques

## Un déroulement pédagogique en quatre phases :

# 1

### **PHASE I : Vérification des prérequis :**

Nous nous mettons en rapport avec les personnes à former pour préciser le contenu de chaque cours et déterminer le niveau des participants. Lors d'un entretien individuel, nous faisons une rapide évaluation pour vérifier l'état des prérequis des futurs stagiaires. Au besoin, nous communiquons des recommandations pour que chaque participant puisse accéder à la formation sans difficulté technique

# 2

### **PHASE II : Mise en œuvre de l'action de formation :**

En intra-entreprise le planning est construit sur mesure entre les stagiaires et leur apprenant. Le formateur adapte son approche aux locaux et à l'activité de l'entreprise pour étoffer efficacement la théorie avec des exemples et exercices pratiques sur mesure;

En inter-entreprises, nous organisons la session et la salle. Nous préparons les convocations et nous les transmettons aux participants par voie électronique. Nos formations sont très pratiques, chaque point théorique étant systématiquement suivi d'exemples et d'exercices. Nous limitons l'accès au cours à huit personnes.

### **3** *PHASE III : Evaluation de l'acquis :*

En fin de formation, nous proposons une évaluation rappelant la plus grande partie des points vus pendant le cours. A l'issue du cours le formateur remplit également une fiche d'évaluation des acquis pour vérifier l'état d'avancement du stagiaire vis-à-vis des objectifs visés et souligner les points restant à améliorer. Une enquête de satisfaction « à chaud » du stagiaire est également remplie à la fin de la formation afin de permettre à nos équipes d'améliorer sans cesse leur approche pédagogique et la qualité de leurs formations.

### **4** *PHASE IV : Suivi du retour en situation professionnelle :*

Chaque formateur reste disponible afin d'assister les participants à leur retour en entreprise. Ces contacts privilégiés permettent de rectifier ou approfondir les connaissances vues en formation. Quelques semaines après la fin de stage une enquête de satisfaction est également proposée aux stagiaires afin de permettre une réflexion « à froid » sur les résultats apportés par leur formation mais aussi de mettre en place de nouvelles sessions si cela s'avère nécessaire.

## **Votre inscription :**

Après l'étape de personnalisation de votre projet, votre convention ou contrat de formation ainsi que votre programme personnalisé vous seront remis pour inscription. Ils seront accompagnés de notre règlement intérieur. Ces documents reprennent l'ensemble des éléments établis lors de votre entretien préalable d'évaluation : prérequis, objectifs, contenu et déroulement de l'action.

Notre organisme est inscrit sur les listes de déclaration d'activité des organismes de formation auprès du préfet de la région Occitanie et vous permet d'accéder à des possibilités de financement par les fonds de la formation professionnelle continue.

En cas de besoin nous pouvons vous accompagner dans le relationnel avec votre organisme financeur (OPCA) et ce, à chaque étape de votre projet. .

## **Délais d'inscription**

Nous pouvons inscrire des stagiaires jusqu'à 15j avant le début d'une formation néanmoins il est important de prendre en compte le temps de préparation de votre projet personnalisé ce pourquoi nous vous conseillons de prendre contact avec nous le plus tôt possible afin d'anticiper tous les cas de figure.

Le délai idéal de mise en place de votre projet de formation est de 6 à 8 semaines avant le début de l'action de formation, ce qui laisse également le temps suffisant pour solliciter une aide auprès de financeurs tels que les OPCO ou FAF dont les délais de dépôt de dossiers sont généralement d'un mois avant le début de la formation.

## Formation et handicap

Au même titre que l'ensemble des travailleurs et demandeur d'emplois, les personnes en situation de handicap bénéficient des droits d'accès à la formation professionnelle continue. Ils peuvent, en outre, bénéficier de financements spécifiques et de formations adaptées à leurs contraintes auprès d'acteurs spécialisés.

Nous nous efforçons au mieux d'intégrer tous les publics à nos actions de formation et de répondre de façon personnalisée aux besoins de chacun de nos stagiaires. Si vous êtes dans une situation de handicap, nous tenons à votre disposition la liste des partenaires à même d'intervenir sur les Fonds Handicap et nous pourrions vous réorienter vers eux si nous ne pouvons répondre directement à votre besoin de formation.

# LE DEROULEMENT DE VOTRE FORMATION



### Sessions individuelles :

Les formations proposées peuvent être basées sur des programmes standards, adaptés ou personnalisés, et sont destinées à une ou plusieurs personnes d'une même entreprise. Elles peuvent se dérouler en entreprise, à domicile, ou dans un lieu choisi par les stagiaires et les formateurs.

Organisées en présentiel ou via visioconférence en mode synchrone, les modalités de lieu, planning, horaires et durée sont définies d'un commun accord avant le début de la formation. Le programme, annexé à la convention, précise les objectifs, la durée, les moyens pédagogiques, ainsi que le niveau de compétence requis.

Quelques jours avant votre première session de formation individuelle, le formateur vous contacte par téléphone pour confirmer le rendez-vous.



### Sessions collectives :

La formation se déroule en présentiel, avec des sessions collectives d'une durée minimale de 3h30.

Le lieu, le planning et les horaires sont fixés d'un commun accord avant le début de la formation. Le programme, annexé à la convention, précise les objectifs, la durée et les moyens pédagogiques.

Pour les sessions collectives, une convocation est envoyée par mail 10 jours avant le début de la formation, avec une demande de confirmation et le planning global.

## **Déroulement des sessions à distance :**

La formation se déroule en visioconférence synchrone, avec des sessions d'une durée minimale de 3h30. Le lieu, le planning et les horaires sont convenus d'un commun accord avant le début de la formation, avec une attention particulière aux prérequis techniques (connexion internet, plateforme de connexion, ordinateur, micro, haut-parleurs et caméra). Le programme annexé à la convention précise les objectifs et moyens pédagogiques.

Que la formation soit organisée en individuel ou collectif, une convocation est envoyée par mail 10 jours avant la première session, incluant le planning global de toutes les sessions et les modalités techniques de connexion utilisées à chaque rendez-vous.

## **Prévention des interruptions de stage :**

Grâce à une approche personnalisée des besoins de chaque stagiaire, nos équipes mettent tout en œuvre pour favoriser l'engagement des stagiaires et prévenir les ruptures de parcours :

- Le déroulement, le planning et le(s) lieux de formation sont sélectionnés en amont de la formation, en commun accord avec le stagiaire en fonction de ses possibilités et contraintes et des disponibilités des formateurs.
- Les confirmations de RDV par téléphone pour les sessions individuelles et les convocations mails pour les sessions collectives permettent de limiter les interruptions de stages inopinées.

Par ailleurs, les conditions d'annulation ou cessation anticipée à l'initiative du Participant ou du formateur, sont indiquées au stagiaire lors de la signature de la convention ou du contrat de formation.

## **Evaluation de fin de formation et suivi post formation :**

À la fin de la formation, il est remis à chaque stagiaire son attestation de stage reprenant les dates, la durée et les objectifs visés par la formation ainsi que son certificat de réalisation.

Durant la formation, le formateur utilise différents moyens d'évaluation (QCM, exercice de mise en situation, test de fin de formation, ...) lui permettant d'évaluer le niveau du stagiaire vis-à-vis du contenu de la formation.

À l'issue du cours le formateur remplit également une fiche d'évaluation des acquis pour rendre compte de l'état d'avancement du stagiaire vis-à-vis des objectifs visés et souligner les points restant à améliorer.



Une enquête de satisfaction « à chaud » du stagiaire est également remplie à la fin de la formation afin de permettre à nos équipes d'améliorer sans cesse leur approche pédagogique et la qualité de leurs formations.

Par ailleurs notre équipe de formateurs reste à l'entière disposition des stagiaires en dehors des temps de formation afin de leur apporter les indications complémentaires qui pourraient être nécessaires.

## INFORMATIONS PRATIQUES

### Horaires :

Les formations se déroulent en sessions de minimum 3h30, entre 9h et 18h, du lundi au vendredi. L'accueil des stagiaires s'effectue, au lieu prévu, 15 min avant l'horaire de début de la session.

### Nos salles de formation :

Lorsque nous ne nous déplaçons pas sur le site de votre choix, nous mettons à votre disposition les locaux les plus appropriés au bon déroulement de votre formation :

**A Tarbes :** nous travaillons principalement dans les salles de l'Association Liberty-Progress situés 124 Avenue du Régiment de Bigorre. Le siège de l'Association se situe 5 minutes à pied du centre-ville de Tarbes et de toutes commodités dont vous pouvez avoir besoin (restauration, magasin, pharmacie, arrêt de bus, hôtel, ...) Les locaux de l'Association sont conformes aux conditions d'accessibilité handicap.

**A Pau :** L'Association Liberty-Progress met également à notre disposition leur accès privilégié aux salles de la Cité Multimédia à deux pas de l'autoroute et de toutes commodités dont vous pouvez avoir besoin (restauration, magasin, pharmacie, arrêt de bus, hôtel, ...) Les locaux de la Cité Multimédia sont conformes aux conditions d'accessibilité handicap.

**Autres salles de location :** nous sommes attentifs aux conditions d'accessibilité et de sécurité lors du choix de la location des espaces de formation et nous veillons au confort de travail des stagiaires (environnement accueillant, wifi, équipements, proximité des lieux de restauration, ...)

## Règlement intérieur :

Le règlement intérieur s'applique à l'ensemble des stagiaires de formation continue qui doivent s'y conformer sans restrictions ni réserve. Il est adressé à chacun des stagiaires à la signature de la convention ou du contrat de formation.

## Traitement des données personnelles (RGPD) :

Les informations recueillies par FormaGest dans le cadre des conventions et contrats de formation professionnelle font l'objet d'un traitement informatique uniquement destiné à assurer la gestion administrative, financière et pédagogique du stagiaire.

Seuls les membres habilités des services administratifs, pédagogiques et comptables de FormaGest, les personnels des organismes financeurs (OPCO, FAF) et services de contrôle de la formation professionnelle (DIRECCTE) auront accès à vos données. Les données vous concernant sont conservées au maximum 10 ans conformément à la réglementation de contrôle de la formation professionnelle. Au-delà, toutes les données sont détruites dans un délai de 1 an.

Conformément à la loi « informatique et libertés » du 6 janvier 1978 modifiée en 2004, vous bénéficiez d'un droit d'accès et de rectification aux informations qui vous concernent, que vous pouvez exercer en nous adressant une demande écrite par mail à l'adresse : [contact@formagest.fr](mailto:contact@formagest.fr).

Par ailleurs, FormaGest et les prestataires pouvant intervenir en son nom s'engagent à respecter la confidentialité des données de l'entreprise et des stagiaires échangées en dehors ou durant la formation.

## Droit à l'image :

Par la signature de la convention ou du contrat de formation, le stagiaire est informé qu'il autorise, à titre gratuit, FormaGest:

- à le filmer /photographier/et ou enregistrer lors de la réalisation de l'action de formation visée à l'article 1 de la convention ou contrat de formation correspondant(e)
- à effectuer un montage, reproduire et diffuser ces images/enregistrements lors de projections à but non-lucratif.
- à publier ces images/voix sur ses outils de communication (web, multimédia, print).

Il est également informé de la possibilité de se rétracter à tout moment sur simple demande écrite par mail à l'adresse : [contact@youforma.fr](mailto:contact@youforma.fr).



# Coordonnées

## **LAURA KINDTS**

Référente pédagogique, administrative  
Référente handicap

06 18 12 17 48 - [contact@youforma.fr](mailto:contact@youforma.fr)

## **SARL YOU-FORMA**

124, Av. du Régiment de Bigorre  
65000 TARBES

Siren 931 313 894 RCS TARBES